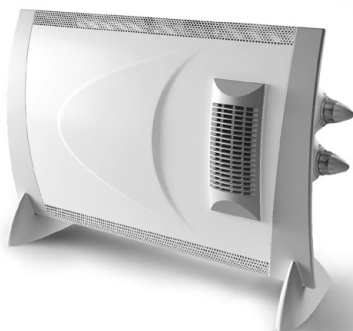


# TESY

It's impressive

- EN** Information requirements for electric local space heaters.  
COMMISSION REGULATION (EU) 2015/1188
- BG** Изисквания към информацията за електрическите локални отоплителни топлоизточници.  
РЕГЛАМЕНТ (ЕС) 2015/1188
- RO** Cerințe privind informațiile referitoare la aparatele electrice pentru încălzire locală.  
REGULAMENTUL (UE) 2015/1188
- HR** Zahtjevi za informacije za električne grijalice za lokalno grijanje prostora.  
UREDBA KOMISIJE (EU) 2015/1188
- GR** Απαιτήσεις πληροφόρησης για ηλεκτρικούς τοπικούς θερμαντήρες χώρου.  
ΚΑΝΟΝΙΣΜΟΣ (ΕΕ) 2015/1188
- ES** Requisitos de información que deben cumplir los aparatos de calefacción local eléctricos.  
REGLAMENTO (UE) 2015/1188
- PT** Requisitos de informação para aquecedores de ambiente local elétricos.  
REGULAMENTO (UE) 2015/1188
- LT** Informacijos apie elektrinius vietinius patalpų šildytuvus reikalavimai.  
KOMISIJOS REGLAMENTAS (ES) 2015/1188
- LV** Informācijas prasības elektriskajiem lokālajiem telpu sildītājiem.  
KOMISIJAS REGULA (ES) 2015/1188
- EE** Elektri-kohtkütteseadmete kohta nõutav teave.  
KOMISJONI MÄÄRUS (EL) 2015/1188
- PL** Wymogi w zakresie informacji dotyczące elektrycznych miejscowych ogrzewaczy pomieszczeń.  
ROZPORZĄDZENIE KOMISJI (UE) 2015/1188



**CN202ZF**

230V~ 50Hz 800/1200/2000W

TABLE 2: INFORMATION REQUIREMENTS FOR ELECTRIC LOCAL SPACE HEATERS

Model identifier(s): 1.CN202ZF 2000W/230V~ 50Hz

Item	Symbol	Value 1.	Unit	Item	Unit
Heat output				Type of heat input for electric storage local space heaters only (select one)	
Nominal heat output	P <sub>nom</sub>	2.00	kW	Manual heat charge control, with integrated thermostat	[yes/no]
Minimum heat output (indicative)	P <sub>min</sub>	0.80	kW	Manual heat charge control, with room and/or outdoor temperature feedback	[yes/no]
Maximum continuous heat output (indicative)	P <sub>max,C</sub>	2.00	kW	Electric heat charge control, with room and/or outdoor temperature feedback heat charge control, with integrated thermostat	[yes/no]
Auxiliary electricity consumption				Fan assisted head output	[yes/no]
At nominal heat output	e <sub>lmax</sub>	1.989	kW	<b>Type of heat output/room temperature control (select one)</b>	-
At minimum heat output	e <sub>lmin</sub>	0.810	kW	Single stage heat output and no room temperature control	[no]
In standby mode	e <sub>l SB</sub>	0.000	kW	Two or more manual stages, no room temperature control	[no]
				With mechanic thermostat room temperature control	[yes]
				With electronic room temperature control	[no]
				With electronic room temperature control plus day timer	[no]
				With electronic room temperature control plus week timer	[no]
				<b>Other control options (multiple selections possible)</b>	
				Room temperature control, with presence detection	[no]
				Room temperature control, with open window detection	[no]
				With distance control option	[no]
				With adaptive start control	[no]
				With working time limitation	[no]
				With black bulb sensor	[no]

TESY Ltd - Head office  
1166 Sofia, Sofia Park,  
Building 16V, Office 2.1. 2nd Floor  
PHONE: +359 2 902 6666,  
FAX: +359 2 902 6660,  
office@tesy.com

**ТАБЛИЦА 2: ИЗИСКВАНИЯ КЪМ ИНФОРМАЦИЯТА ЗА ЕЛЕКТРИЧЕСКИ ЛОКАЛНИ ОТОПЛITЕЛНИ ТПОЛIОIЗТОЧНИЦИ**
**Идентификатори на модела: 1.CN202ZF 2000W/230V~ 50Hz**

Позиция	Символ	Стойност 1.	Мерна единица	Позиция	Мерна единица
Топлинна мощност				Вид топлинно зареждане, само за електрически акумулиращи локални отоплителни топлоизточници (изберете един)	
Номинална топлинна мощност	$P_{nom}$	2.00	kW	ръчен регулатор на топлинното зареждане с вграден термостат	[да/не]
Минимална топлинна мощност	$P_{min}$	0.80	kW	ръчен регулатор на топлинното зареждане с обратна връзка за температурата в помещението и/или навън	[да/не]
Максимална непрекъснатата топлинна мощност	$P_{max,C}$	2.00	kW	електронен регулатор на топлинното зареждане с обратна връзка за температурата в помещението и/или навън	[да/не]
Спомагателно потребление на електроенергия				отдавана чрез обдухване топлинна енергия	[да/не]
При номинална топлинна мощност	$eI_{max}$	1.989	kW	<b>Вид топлинна мощност/регулиране на температурата в помещението (изберете един)</b>	
При минимална топлинна мощност	$eI_{min}$	0.810	kW	една степен на топлинна мощност и без регулиране на температурата в помещението	[не]
В режим готовност	$eI_{SB}$	0.000	kW	Две или повече ръчни степени, без регулиране на температурата на помещението	[не]
				с механичен термостат за регулиране на температурата в помещението	[да]
				с електронен регулатор на температурата в помещението	[не]
				електронен регулатор на температурата в помещението и денонощен таймер	[не]
				електронен регулатор на температурата в помещението и седмичен таймер	[не]
				<b>Други варианти за регулиране (възможен е повече от един избор)</b>	
				регулиране на температурата в помещението с откриване на човешко присъствие	[не]
				регулиране на температурата в помещението с откриване на отворен прозорец	[не]
				с възможност за дистанционно управление	[не]
				с адаптивно управление на пускането в действие	[не]
				с ограничение на времето за работа	[не]
				с датчик във вид на черна полусфера	[не]

ТЕСИ ООД - Главен офис

1166 София, София парк,

Сграда 16V, Офис 2.1. 2-ри етаж

Телефон: +359 2 902 6666,

Факс: +359 2 902 6660,

office@tesy.com

TABELUL 2 CERINȚE PRIVIND INFORMAȚIILE REFERITOARE LA APARATELE ELECTRICE PENTRU ÎNCĂLZIRE LOCALĂ

Identificatorul de model(e): 1.CN202ZF 2000W/230V~ 50Hz

Parametru	Simbol	Valoare 1.	Unitate	Parametru	Unitate
Puterea termică				Modul de acumulare a căldurii, numai în cazul aparatelor electrice pentru încălzire locală cu acumulator de căldură (alegeți o variantă)	
Puterea termică nominală	P <sub>nom</sub>	2.00	kW	control manual al sarcinii termice, cu termostat integrat	[da/nu]
Puterea termică minimă (cu titlu indicativ)	P <sub>min</sub>	0.80	kW	control manual al sarcinii termice, ca răspuns la temperatura camerei și/sau exterioară	[da/nu]
Puterea termică maximă continuă	P <sub>max,C</sub>	2.00	kW	control electronic al sarcinii termice, ca răspuns la temperatura camerei și/sau exterioară	[da/nu]
Consumul auxiliar de energie electrică				putere termică comandată de ventilator	[da/nu]
La putere termică nominală	e <sub>lmax</sub>	1.989	kW	<b>Tip de putere termică/controlul temperaturii camerei (selectați o variantă)</b>	-
La putere termică minimă	e <sub>lmin</sub>	0.810	kW	cu o singură treaptă de putere termică și fără controlul temperaturii camerei	[nu]
În modul standby	e <sub>l SB</sub>	0.000	kW	două sau mai multe trepte de putere manuale, fără controlul temperaturii camerei	[nu]
				cu controlul temperaturii camerei prin intermediul unui termostat mecanic	[da]
				cu control electronic al temperaturii camerei	[nu]
				cu control electronic al temperaturii camerei și cu temporizator cu programare zilnică	[nu]
				cu control electronic al temperaturii camerei și cu temporizator cu programare săptămânală	[nu]
				<b>Alte opțiuni de control (se pot selecta mai multe variante)</b>	
				controlul temperaturii camerei, cu detectarea prezenței	[da/nu]
				controlul temperaturii camerei, cu detectarea unei ferestre deschise	[da/nu]
				cu opțiune de control la distanță	[da/nu]
				cu demaraj adaptabil	[da/nu]
				cu limitarea timpului de funcționare	[da/nu]
				cu senzor cu bulb negru	[da/nu]

TESY Ltd - Head office  
1166 Sofia, Sofia Park,  
Building 16V, Office 2.1. 2nd Floor  
PHONE: +359 2 902 6666,  
FAX: +359 2 902 6660,  
office@tesy.com

**TABLICA 2. ZAHTEJEVI ZA INFORMACIJE ZA ELEKTRIČNE GRIJALICE ZA LOKALNO GRIJANJE PROSTORA**

Identifikacijska(-e) oznaka(-e) modela: 1.CN202ZF 2000W/230V~ 50Hz

Značajka	Simbol	Vrijednost 1.	Jedinica	Značajka	Jedinica
Toplinska snaga				Vrsta ulazne topline, samo za električne akumulacijske grijalice za lokalno grijanje prostora (odabrati jednu)	
"nazivna toplinska snaga"	$P_{nom}$	2.00	kW	"ručna regulacija napajanja topline, s ugrađenim termostatom"	[da/ne]
"minimalna toplinska snaga (referentna)"	$P_{min}$	0.80	kW	"ručna regulacija napajanja topline putem informacija o sobnoj i/ili vanjskoj temperaturi"	[da/ne]
"maksimalna kontinuirana toplinska snaga"	$P_{max,C}$	2.00	kW	"elektronička regulacija napajanja topline putem informacija o sobnoj i/ili vanjskoj temperaturi"	[da/ne]
"Potrošnja pomoćne električne energije"				predaja topline uz pomoć ventilatora	[da/ne]
"kod nazivne toplinske snage"	$el_{max}$	1.989	kW	<b>Vrsta izlazne topline/regulacija sobne temperature (odabrati jednu)</b>	-
"kod minimalne toplinske snage"	$el_{min}$	0.810	kW	"jednostupanjska predaja topline i bez regulacije sobne temperature"	[ne]
u stanju pripravnosti	el SB	0.000	kW	"dva ili više ručna stupnja, bez regulacije sobne temperature"	[ne]
				"s regulacijom sobne temperature mehaničkim termostatom"	[da]
				s elektroničkom regulacijom sobne temperature	[ne]
				"elektronička regulacija sobne temperature i dnevni uklopni sat"	[ne]
				"elektronička regulacija sobne temperature i tjedni uklopni sat"	[ne]
				<b>Druge mogućnosti regulacije (moguć odabir više opcija)</b>	
				"regulacija sobne temperature s prepoznavanjem prisutnosti"	[da/ne]
				"regulacija sobne temperature s prepoznavanjem otvorenog prozora"	[da/ne]
				s mogućnošću regulacije na daljinu	[da/ne]
				s prilagodljivim pokretanjem regulacije	[da/ne]
				s ograničenjem vremena rada	[da/ne]
				s osjetnikom s crnom žaruljom	[yes/no]

TESY Ltd - Head office

1 166 Sofia, Sofia Park,

Building 16V, Office 2.1. 2nd Floor

PHONE: +359 2 902 6666,

FAX: +359 2 902 6660,

office@tesy.com

ΠΙΝΑΚΑΣ 2 ΑΠΑΙΤΗΣΕΙΣ ΠΛΗΡΟΦΟΡΗΣΗΣ ΓΙΑ ΗΛΕΚΤΡΙΚΟΥΣ ΤΟΠΙΚΟΥΣ ΘΕΡΜΑΝΤΗΡΕΣ ΧΩΡΟΥ

Αναγνωριστικό(-ά) μοντέλου: 1.CN202ZF 2000W/230V~ 50Hz

Χαρακτηριστικό	Σύμβολο	"Αριθμητική τιμή 1."	Μονάδα	Χαρακτηριστικό	Μονάδα
Θερμική ισχύς				Είδος θερμικής ισχύος μόνον στην περίπτωση των ηλεκτρικών τοπικών θερμοσυσσωρευτών (να επιλεχθεί μία δυνατότητα)	
"Ονομαστική θερμική ισχύς"	P <sub>nom</sub>	2.00	kW	χειροκίνητος ρυθμιστής θερμικού φορτίου με ενσωματωμένο θερμοστάτη	[ναι/όχι]
"Ελάχιστη θερμική ισχύς (ενδεικτική)"	P <sub>min</sub>	0.80	kW	"χειροκίνητος ρυθμιστής θερμικού φορτίου με ανάδραση θερμοκρασίας δωματίου και/ή θερμοκρασίας εξωτερικού χώρου"	[ναι/όχι]
"Μέγιστη συνεχής θερμική ισχύς"	P <sub>max,C</sub>	2.00	kW	ηλεκτρονικός ρυθμιστής θερμικού φορτίου με ανάδραση θερμοκρασίας δωματίου ή/και θερμοκρασίας εξωτερικού χώρου	[ναι/όχι]
"Βοηθητική κατανάλωση ηλεκτρικής ενέργειας"				παραγωγή θερμότητας υποβοηθούμενη από ανεμιστήρα	[ναι/όχι]
"στην ονομαστική θερμική ισχύ"	e <sub>lmax</sub>	1.989	kW	<b>Είδος θερμικής ισχύος/ρυθμιστή θερμοκρασίας δωματίου (να επιλεχθεί μια δυνατότητα)</b>	
"στην ελάχιστη θερμική ισχύ"	e <sub>lmin</sub>	0.810	kW	μονοβάθμια θερμική ισχύς και χωρίς ρυθμιστή θερμοκρασίας δωματίου	[όχι]
σε κατάσταση αναμονής	e <sub>l SB</sub>	0.000	kW	"δύο ή περισσότερες χειροκίνητες βαθμίδες χωρίς ρυθμιστή θερμοκρασίας δωματίου"	[όχι]
				"δύο ή περισσότερες χειροκίνητες βαθμίδες χωρίς ρυθμιστή θερμοκρασίας δωματίου"	[ναι]
				με ηλεκτρονικό ρυθμιστή θερμοκρασίας δωματίου	[όχι]
				"με ηλεκτρονικό ρυθμιστή θερμοκρασίας δωματίου και χρονοδιακόπτη ημέρας"	[όχι]
				"με ηλεκτρονικό ρυθμιστή θερμοκρασίας δωματίου και χρονοδιακόπτη εβδομάδας"	[όχι]
				<b>Άλλες δυνατότητες ρύθμισης (επιτρέπονται πολλές επιλογές)</b>	
				ρυθμιστής θερμοκρασίας δωματίου με ανιχνευτή παρουσίας	[ναι/όχι]
				"ρυθμιστής θερμοκρασίας δωματίου με ανιχνευτή ανοιχτού παραθύρου"	[ναι/όχι]
				με δυνατότητα ρύθμισης εξ αποστάσεως	[ναι/όχι]
				με ρυθμιστή προσαρμοζόμενης εκκίνησης	[ναι/όχι]
				με περιορισμό διάρκειας λειτουργίας	[ναι/όχι]
				με αισθητήρα θερμομέτρου μελανής σφαίρας	[ναι/όχι]

TESY Ltd - Head office  
1166 Sofia, Sofia Park,  
Building 16V, Office 2.1. 2nd Floor  
PHONE: +359 2 902 6666,  
FAX: +359 2 902 6660,  
office@tesy.com

## CUADRO 2 REQUISITOS DE INFORMACIÓN QUE DEBEN CUMPLIR LOS APARATOS DE CALEFACCIÓN LOCAL ELÉCTRICOS

Identificador(es) del modelo: 1.CN202ZF 2000W/230V~ 50Hz

Partida	Símbolo	Valor1.	Unidad	Partida	Unidad
Potencia calorífica				Tipo de aportación de calor, únicamente para los aparatos de calefacción local eléctricos de acumulación (seleccione uno)	
Potencia calorífica nominal	P <sub>nom</sub>	2.00	kW	control manual de la carga de calor, con termostato integrado	[sí/no]
Potencia calorífica mínima (indicativa)	P <sub>min</sub>	0.80	kW	control manual de la carga de calor con respuesta a la temperatura interior o exterior	[sí/no]
Potencia calorífica máxima continuada	P <sub>max,C</sub>	2.00	kW	control electrónico de la carga de calor con respuesta a la temperatura interior o exterior	[sí/no]
Consumo auxiliar de electricidad				potencia calorífica asistida por ventiladores	[sí/no]
A potencia calorífica nominal	e <sub>lmax</sub>	1.989	kW	<b>Tipo de control de potencia calorífica/de temperatura interior (seleccione uno)</b>	
A potencia calorífica mínima	e <sub>lmin</sub>	0.810	kW	potencia calorífica de un solo nivel, sin control de temperatura interior	[no]
En modo de espera	e <sub>l SB</sub>	0.000	kW	Dos o más niveles manuales, sin control de temperatura interior	[no]
				con control de temperatura interior mediante termostato mecánico	[sí]
				con control electrónico de temperatura interior	[no]
				control electrónico de temperatura interior y temporizador diario	[no]
				control electrónico de temperatura interior y temporizador semanal	[no]
				<b>Otras opciones de control (pueden seleccionarse varias)</b>	
				control de temperatura interior con detección de presencia	[sí/no]
				control de temperatura interior con detección de ventanas abiertas	[sí/no]
				con opción de control a distancia	[sí/no]
				con control de puesta en marcha adaptable	[sí/no]
				con limitación de tiempo de funcionamiento	[sí/no]
				con sensor de lámpara negra	[sí/no]

TESY Ltd - Head office  
 1166 Sofia, Sofia Park,  
 Building 16V, Office 2.1. 2nd Floor  
 PHONE: +359 2 902 6666,  
 FAX: +359 2 902 6660,  
 office@tesy.com

**QUADRO 2 REQUISITOS DE INFORMAÇÃO PARA AQUECEDORES DE AMBIENTE LOCAL ELÉTRICOS**

Identificador(es) de modelo: 1.CN202ZF 2000W/230V~ 50Hz

Elemento	Símbolo	Valor1.	Unidade	Elemento	Unidade
Potência calorífica				Tipo de potência calorífica, apenas para os aquecedores de ambiente local elétricos de acumulação (selecionar uma opção)	
Potência calorífica nominal	P <sub>nom</sub>	2.00	kW	Comando manual da carga térmica, com termostato integrado	[sim/não]
Potência calorífica mínima (indicativa)	P <sub>min</sub>	0.80	kW	Comando manual da carga térmica, com retroação da temperatura interior e/ou exterior	[sim/não]
Potência calorífica contínua máxima	P <sub>max,C</sub>	2.00	kW	Comando eletrónico da carga térmica, com retroação da temperatura interior e/ou exterior	[sim/não]
Consumo de eletricidade auxiliar				Potência calorífica com ventilador	[sim/não]
À potência calorífica nominal	eI <sub>max</sub>	1.989	kW	<b>Tipo de potência calorífica/comando da temperatura interior (selecionar uma opção)</b>	
À potência calorífica mínima	eI <sub>min</sub>	0.810	kW	Potência calorífica numa fase única, sem comando da temperatura interior	[não]
Em estado de vigília	eI SB	0.000	kW	Em duas ou mais fases manuais, sem comando da temperatura interior	[não]
				Com comando da temperatura interior por termostato mecânico	[sim]
				Com comando eletrónico da temperatura interior	[não]
				Com comando eletrónico da temperatura interior e temporizador diário	[não]
				Com comando eletrónico da temperatura interior e temporizador semanal	[não]
				<b>Outras opções de comando (seleção múltipla possível)</b>	
				Comando da temperatura interior, com deteção de presença	[sim/não]
				Comando da temperatura interior, com deteção de janelas abertas	[sim/não]
				Com opção de comando à distância	[sim/não]
				Com comando de arranque adaptativo	[sim/não]
				Com limitação do tempo de funcionamento	[sim/não]
				Com sensor de corpo negro	[sim/não]

TESY Ltd - Head office  
 1166 Sofia, Sofia Park,  
 Building 16V, Office 2.1. 2nd Floor  
 PHONE: +359 2 902 6666,  
 FAX: +359 2 902 6660,  
 office@tesy.com



## 2 LENTELĖ INFORMACIJOS APIE ELEKTRINIUS VIETINIUS PATALPŲ ŠILDYTUVUS REIKALAVIMAI

Modelio žymuo (-enys): 1.CN202ZF 2000W/230V~ 50Hz

Parametras	Ženklas	Vertė1.	Vienetas	Parametras	Vienetas
Šiluminė galia				Tiekiamosios šiluminės galios lygiai – tik elektrinių kaupiamųjų vietinių patalpų šildytuvų (pasirinkti vieną)	
Vardinė šiluminė galia	P <sub>nom</sub>	2.00	kW	Rankinis šiluminės įkrovos valdiklis su integruotu termostatu	[taip/ne]
Mažiausia šiluminė galia (orientacinė)	P <sub>min</sub>	0.80	kW	Rankinis šiluminės įkrovos valdiklis su patalpos ir (arba) lauko temperatūros jutikliu	[taip/ne]
Didžiausia nuolatinė šiluminė galia	P <sub>max,C</sub>	2.00	kW	Elektroninis šiluminės įkrovos valdiklis su patalpos ir (arba) lauko temperatūros jutikliu	[taip/ne]
Pagalbinės elektros energijos vartojamoji galia				Ventiliatorinis šilumos atidavimas	[taip/ne]
Esant vardinei šiluminei galiai	e <sub>lmax</sub>	1.989	kW	<b>Šiluminės galios lygiai/patalpos temperatūros reguliavimas (pasirinkti vieną)</b>	
Esant mažiausiai šiluminei galiai	e <sub>lmin</sub>	0.810	kW	Vieno šiluminės galios lygio ir be patalpos temperatūros reguliavimo	[ne]
Pristabdytąją veikseną	e <sub>l</sub> SB	0.000	kW	Dviejų ar daugiau rankinių būdu nustatomų šiluminės galios lygių be patalpos temperatūros reguliavimo	[ne]
				Su mechaninio termostatinio patalpos temperatūros reguliavimo funkcija	[taip]
				Su elektroninio patalpos temperatūros reguliavimo funkcija	[ne]
				Elektroninis patalpos temperatūros reguliavimas ir paros laikmatis	[ne]
				Elektroninis patalpos temperatūros reguliavimas ir savaitės laikmatis	[ne]
				<b>Kitos valdymo pasirinktys (galimi keli variantai)</b>	
				Patalpos temperatūros reguliavimas su žmonių buvimo atpažintimi	[taip/ne]
				Patalpos temperatūros reguliavimas su atviro lango atpažintimi	[taip/ne]
				Su nuotolinio valdymo pasirinktimi	[taip/ne]
				Su adaptyviojo šildymo pradžios momento nustatymu	[taip/ne]
				Ribojamo veikimo laiko	[taip/ne]
				Su spinduliavimo temperatūros jutikliu (angl. black bulb sensor)	[taip/ne]

TESY Ltd - Head office  
 1166 Sofia, Sofia Park,  
 Building 16V, Office 2.1. 2nd Floor  
 PHONE: +359 2 902 6666,  
 FAX: +359 2 902 6660,  
 office@tesy.com

## 2. TABULA INFORMĀCIJAS PRASĪBAS ELEKTRISKAJIEM LOKĀLAJIEM TELPU SILDĪTĀJIEM

Modeļa identifikators(-i): 1.CN202ZF 2000W/230V~ 50Hz

Pozīcija	Apzīmējums	Vērtība1.	Vienība	Pozīcija	Vienība
Siltuma jauda				Siltuma pievades tips, tikai elektriskajiem siltumakumulācijas lokālajiem telpu sildītājiem (izvēlēties vienu)	
Nominālā siltuma jauda	$P_{nom}$	2.00	kW	manuāls siltumpadeves regulators ar integrētu termostatu	[jā/nē]
Minimālā siltuma jauda (indikativī)	$P_{min}$	0.80	kW	manuāls siltumpadeves regulators ar informācijas pievadi par telpas un/vai ārtelpu temperatūru	[jā/nē]
Maksimālā nepārtrauktā siltuma jauda	$P_{max,C}$	2.00	kW	elektronisks siltumpadeves regulators ar informācijas pievadi par telpas un/vai ārtelpu temperatūru	[jā/nē]
Papildu elektroenerģijas patēriņš				siltuma jaudas regulēšana ar ventilatoru	[jā/nē]
Pie nominālās siltuma jaudas	$e_{l_{max}}$	1.989	kW	<b>Siltuma jaudas/telpas temperatūras regulēšanas tips (izvēlēties vienu)</b>	
Pie minimālās siltuma jaudas	$e_{l_{min}}$	0.810	kW	vienpakāpes siltuma jauda bez telpas temperatūras regulēšanas	[nē]
Gaidstāves režīmā	$e_{l_{SB}}$	0.000	kW	manuāla divpakāpju vai daudzpakāpju siltuma jauda bez telpas temperatūras regulēšanas	[nē]
				ar mehānisku termostatu un telpas temperatūras regulēšanu	[jā]
				ar elektronisku telpas temperatūras regulēšanu	[nē]
				ar elektronisku telpas temperatūras regulēšanu un diennakts taimerī	[nē]
				ar elektronisku telpas temperatūras regulēšanu un nedēļas taimerī	[nē]
				<b>Citi vadības veidi (var izvēlēties vairākus)</b>	
				telpas temperatūras regulēšana ar klātbūtnes detektēšanu	[jā/nē]
				telpas temperatūras regulēšana ar atvērta loga detektēšanu	[jā/nē]
				ar tālvadības funkciju	[jā/nē]
				ar adaptīvu palaišanas vadību	[jā/nē]
				ar darbības laika ierobežojumu	[jā/nē]
				ar siltuma starojuma sensoru melnas lodes formā	[jā/nē]

TESY Ltd - Head office

1166 Sofia, Sofia Park,

Building 16V, Office 2.1. 2nd Floor

PHONE: +359 2 902 6666,

FAX: +359 2 902 6660,

office@tesy.com

**TABEL 2 ELEKTRI-KOHTKÜTTESEADMETE KOHTA NÕUTAV TEAVE**

Mudeli tunnuskoode(id): 1.CN202ZF 2000W/230V~ 50Hz

Näitaja	Tähis	Väärtus1.	Ühik	Näitaja	Ühik
Soojusvõimsus				Sissetuleva soojuste liik, üksnes elektriliste soojust salvestavate kohtkütteseadmete puhul (valige üks)	
Nimisoojusvõimsus	P <sub>nom</sub>	2.00	kW	Soojushulga käsijuhtseadis sisseehitatud termostaadiga	[jah/ei]
"Minimaalne soojusvõimsus (soovituslik)"	P <sub>min</sub>	0.80	kW	Soojushulga käsijuhtseadis toa- ja/või välistemperatuuri tagasisidega	[jah/ei]
"Maksimaalne pidev soojusvõimsus"	P <sub>max,C</sub>	2.00	kW	"Elektrooniline soojushulga juhtseadis toa- ja/või välistemperatuuri tagasisidega"	[jah/ei]
"Lisaelektrienergia tarbimine"				Ventilaatoriga muudetav soojusvõimsus	[jah/ei]
Nimisoojusvõimsusel	e <sub>lmax</sub>	1.989	kW	<b>Soojusvõimsuse/toatemperatuuri seadistamise viis (valigeüks)</b>	
Minimaalsel soojusvõimsusel	e <sub>lmin</sub>	0.810	kW	"Üheastmelise soojusvõimsusega, toatemperatuuri seadistamise võimaluseta"	[ei]
Ooteseisundis	e <sub>l SB</sub>	0.000	kW	Kahe või enama käsitsi valitava astmega, toatemperatuuri seadistamise võimaluseta	[ei]
				Toatemperatuuri seadistamine mehaanilise termostaadiga	[jah]
				Toatemperatuuri elektroonilise seadistamisega	[ei]
				"Toatemperatuuri elektroonilise seadistamise ja ööpäevataimeriga"	[ei]
				"Toatemperatuuri elektroonilise seadistamise ja nädalataimeriga"	[ei]
				<b>Muud juhtimisvõimalused (mitu valikut lubatud)</b>	
				"Toatemperatuuri seadistamine koos ruumis viibimise avastamisega"	[jah/ei]
				"Toatemperatuuri seadistamine koos avatud akna avastamisega"	[jah/ei]
				Kaugjuhtimisvõimalusega	[jah/ei]
				Kohaneva käivitusjuhtimisega	[jah/ei]
				Tööajapiiranguga	[jah/ei]
				Musta lambiga anduriga	[jah/ei]

TESY Ltd - Head office  
 1166 Sofia, Sofia Park,  
 Building 16V, Office 2.1. 2nd Floor  
 PHONE: +359 2 902 6666,  
 FAX: +359 2 902 6660,  
 office@tesy.com

**TABELA 2 WYMOGI W ZAKRESIE INFORMACJI DOTYCZĄCE ELEKTRYCZNYCH MIEJSCOWYCH OGRZEWACZY POMIESZCZEŃ**
**Identyfikator(-y) modelu:** 1.CN202ZF 2000W/230V~ 50Hz

Parametr	Oznaczenie	Wartość1.	Jednostka	Parametr	Jednostka
Moc cieplna				Sposób doprowadzania ciepła wyłącznie w przypadku elektrycznych akumulacyjnych miejscowych ogrzewaczy pomieszczeń (należy wybrać jedną opcję)	
Nominalna moc cieplna	P <sub>nom</sub>	2.00	kW	ręczny regulator doprowadzania ciepła z wbudowanym termostatem	[tak/nie]
Minimalna moc cieplna (orientacyjna)	P <sub>min</sub>	0.80	kW	ręczny regulator doprowadzania ciepła z pomiarem temperatury w pomieszczeniu lub na zewnątrz	[tak/nie]
Maksymalna stała moc cieplna	P <sub>max,C</sub>	2.00	kW	elektroniczny regulator doprowadzania ciepła z pomiarem temperatury w pomieszczeniu lub na zewnątrz	[tak/nie]
Zużycie energii elektrycznej na potrzeby własne				moc cieplna regulowana wentylatorem	[tak/nie]
Przy nominalnej mocy cieplnej	e <sub>lmax</sub>	1.989	kW	<b>Rodzaj mocy cieplnej/regulacja temperatury w pomieszczeniu (należy wybrać jedną opcję)</b>	
Przy nominalnej mocy cieplnej	e <sub>lmin</sub>	0.810	kW	jednostopniowa moc cieplna bez regulacji temperatury w pomieszczeniu	[nie]
W trybie czuwania	e <sub>l SB</sub>	0.000	kW	co najmniej dwa ręczne stopnie bez regulacji temperatury w pomieszczeniu	[nie]
				mechaniczna regulacja temperatury w pomieszczeniu za pomocą termostatu	[tak]
				elektroniczna regulacja temperatury w pomieszczeniu	[nie]
				elektroniczna regulacja temperatury w pomieszczeniu ze sterownikiem dobowym	[nie]
				elektroniczna regulacja temperatury w pomieszczeniu ze sterownikiem tygodniowym	[nie]
				<b>Inne opcje regulacji (można wybrać kilka)</b>	
				regulacja temperatury w pomieszczeniu z wykrywaniem obecności	[tak/nie]
				regulacja temperatury w pomieszczeniu z wykrywaniem otwartego okna	[tak/nie]
				z regulacją na odległość	[tak/nie]
				z adaptacyjną regulacją startu	[tak/nie]
				z ograniczeniem czasu pracy	[tak/nie]
				z czujnikiem ciepła promieniowania	[tak/nie]

TESY Ltd - Head office  
 1166 Sofia, Sofia Park,  
 Building 16V, Office 2.1. 2nd Floor  
 PHONE: +359 2 902 6666,  
 FAX: +359 2 902 6660,  
 office@tesy.com