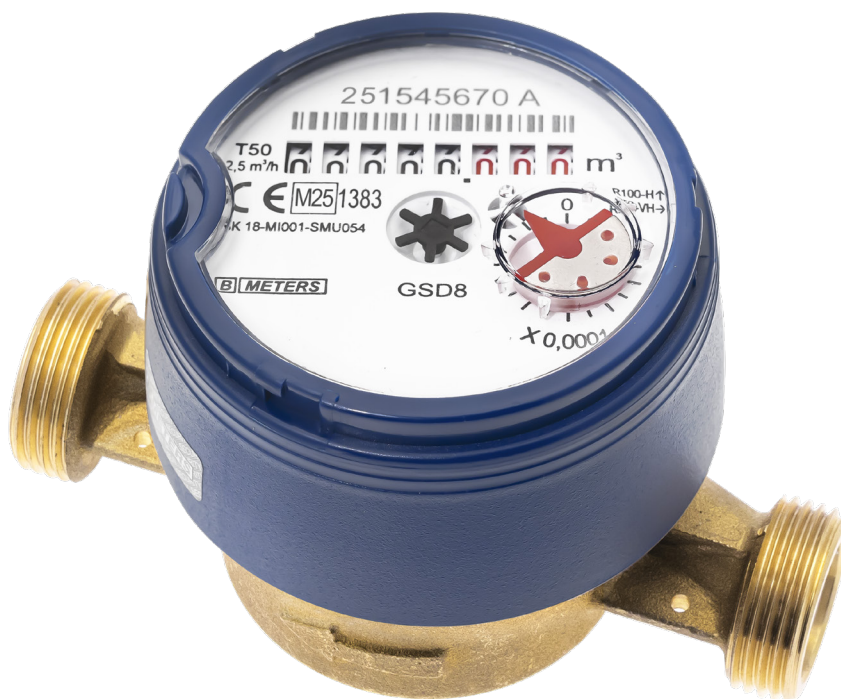


mod. GSD8-I



Getto singolo, quadrante asciutto, predisposto per moduli induttivi
Single jet, super dry dial, pre-equipped for inductive modules



Versioni alternative Alternative versions

Acqua calda 30-90°C
Hot water 30-90°C



Lancia impulsi reed
Reed pulse output



IT

Getto singolo, quadrante asciutto, lettura diretta su 8 rulli numeratori. Realizzato nelle versioni per acqua fredda e calda nei calibri DN15 e DN20 (1/2" e 3/4"). Quadrante girevole a 360°. Predisposizione induttiva per l'installazione di moduli di trasmissione dati wireless M-BUS e LoRa.

ES

Chorro único, esfera seca, lectura directa sobre 8 rodillos numerados. Construido en las versiones para agua fría y caliente en los calibres DN15 y DN20 mm (1/2" y 3/4"). Relojería orientable a 360°. Predisposición inductiva para módulos de telemetría wireless M-BUS y LoRa.

EN

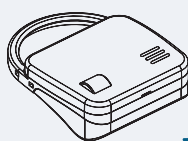
Single jet, dry dial, direct reading on 8 numerical rolls. Produced in the versions for cold water and hot water in the diameters DN15 and DN20 mm (1/2"- 3/4"). 360° rotating dial. Inductive pre-equipment for the installation of data communication modules wireless M-BUS and LoRa.

FR

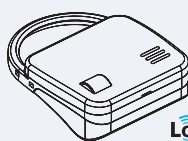
Jet unique, cadran sec à lecture directe sur 8 rouleaux numériques, disponible en la version pour eau froide ou eau chaude et en 2 calibres DN15 ou DN20 mm (1/2" ou 3/4"), cadran orientable à 360°. Pre-équipement inductif pour modules de télérelèvement radio M-BUS et LoRa.

Moduli compatibili — Compatible modules

mod. IWM-TX5



mod. IWM-LR5



Calibro - Size			DN (in)	15 (1/2")	15 (1/2")	20 (3/4")
R=100H ↑	Portata di sovraccarico Overload flow rate	Q ₄	m³/h	2	3,12	5
	Portata permanente Permanent flow rate	Q ₃	m³/h	1,6	2,5	4
	Portata di transizione Transitional flow rate	Q ₂	L/h	25,6	40	64
	Portata minima Min flow rate	Q ₁	L/h	16	25	40

R=160H ↑ *	Portata di transizione Transitional flow rate	Q ₂	L/h	16	25	40
	Portata minima Min flow rate	Q ₁	L/h	10	15,63	25

R=200H ↑ *	Portata di transizione Transitional flow rate	Q ₂	L/h	-	20	32
	Portata minima Min flow rate	Q ₁	L/h	-	12,5	20
	Lettura minima Min reading	L	0,05			
	Lettura massima Max reading	m ³	99.999			
	Pressione max ammissibile Max admissible pressure	bar	16			

*Versione su richiesta/ Version on request

Versione base - Basic version

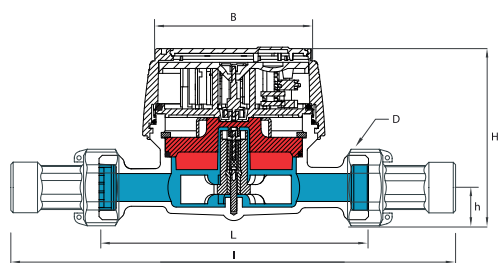
- › R100H↑ R50VH→
- › Disponibile in versione per acqua fredda (0,1 °C - 50 °C) e per acqua calda (30 °C - 90 °C)
- › Trasmissione magnetica
- › Lettura diretta su 8 rulli numeratori
- › Quadrante asciutto orientabile a 360°
- › Protezione antifrode magnetica

- › R100H↑ R50VH→
- › Available for cold water (0,1 °C - 50 °C) and for hot water (30 °C - 90 °C)
- › Magnetic transmission
- › Direct reading on 8 numeric rolls
- › 360° rotating dial
- › Anti-magnetic fraud protection

Su richiesta - Upon request

- › R200H↑ R80VH↓→
- › R160H↑ R50VH↓→
- › Predisposizione per montaggio sistema lancia-impulsi
- › Equipaggiato con sistema lancia impulsi REED
- › Coperchio
- › R200H↑ R80VH↓→
- › R160H↑ R50VH↓→
- › Pre-equipped for REED pulse emitter device mounting
- › Equipped with pulse emitter device
- › Lid

Dimensioni e pesi - Dimensions and Weights



Calibro - Size		DN (in)	15 (1/2")	15 (1/2")	15 (1/2")	20 (3/4")
Pesi Weight	L	mm	80	110	115	130
	I	mm	160	190	195	228
	H	mm	73	73	73	73
	h	mm	18	18	18	18
	B	mm	74	74	74	74
	D	in	3/4"	3/4"	7/8"-3/4"	1"
	con raccordi with unions	Kg	0,60	0,65	0,70	0,85
	senza raccordi without unions	Kg	0,45	0,50	0,55	0,60

Filettatura/Threading: EN ISO 228-1:2003

Posizione d'installazione - Installation position

R 100H↑ R 160H↑ R 200H↑	R 50H→	R 50V	R 50H↓

